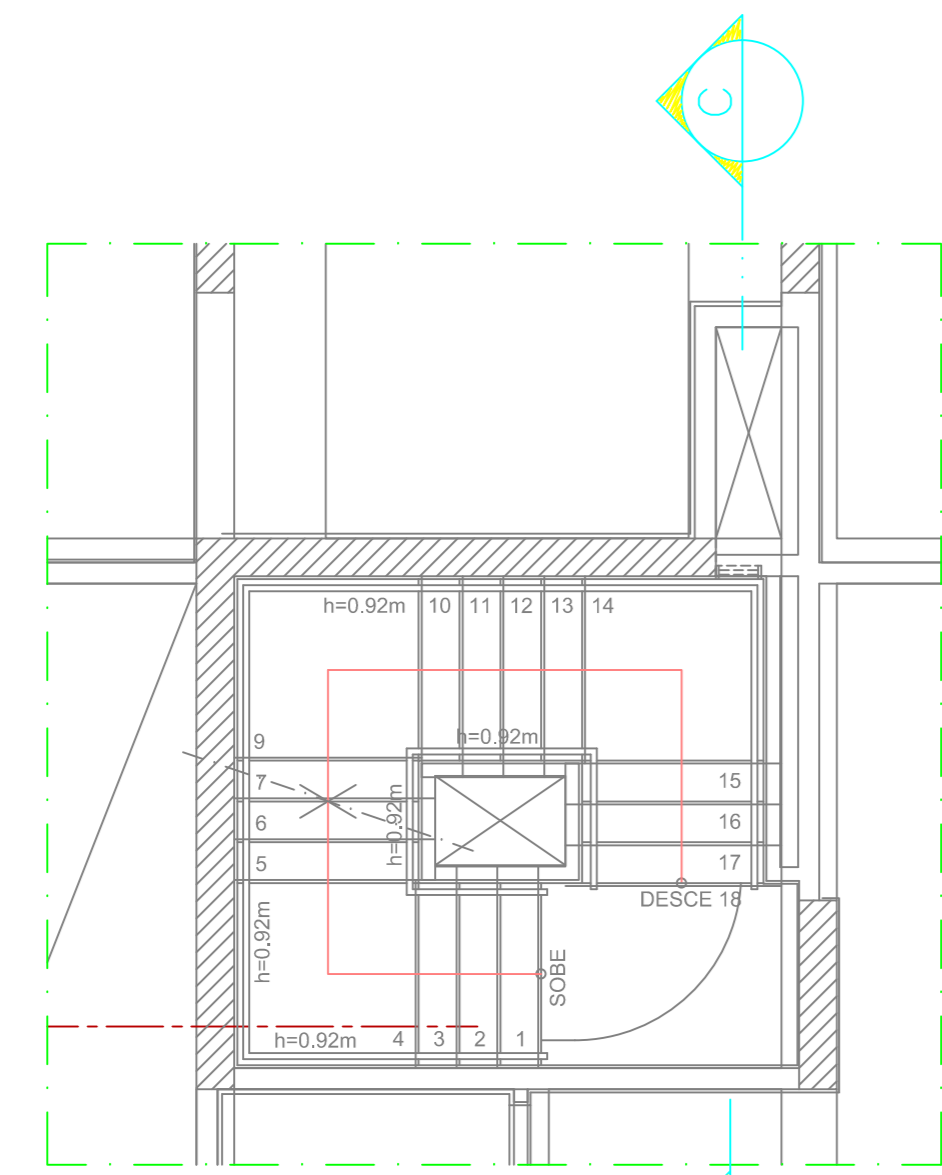
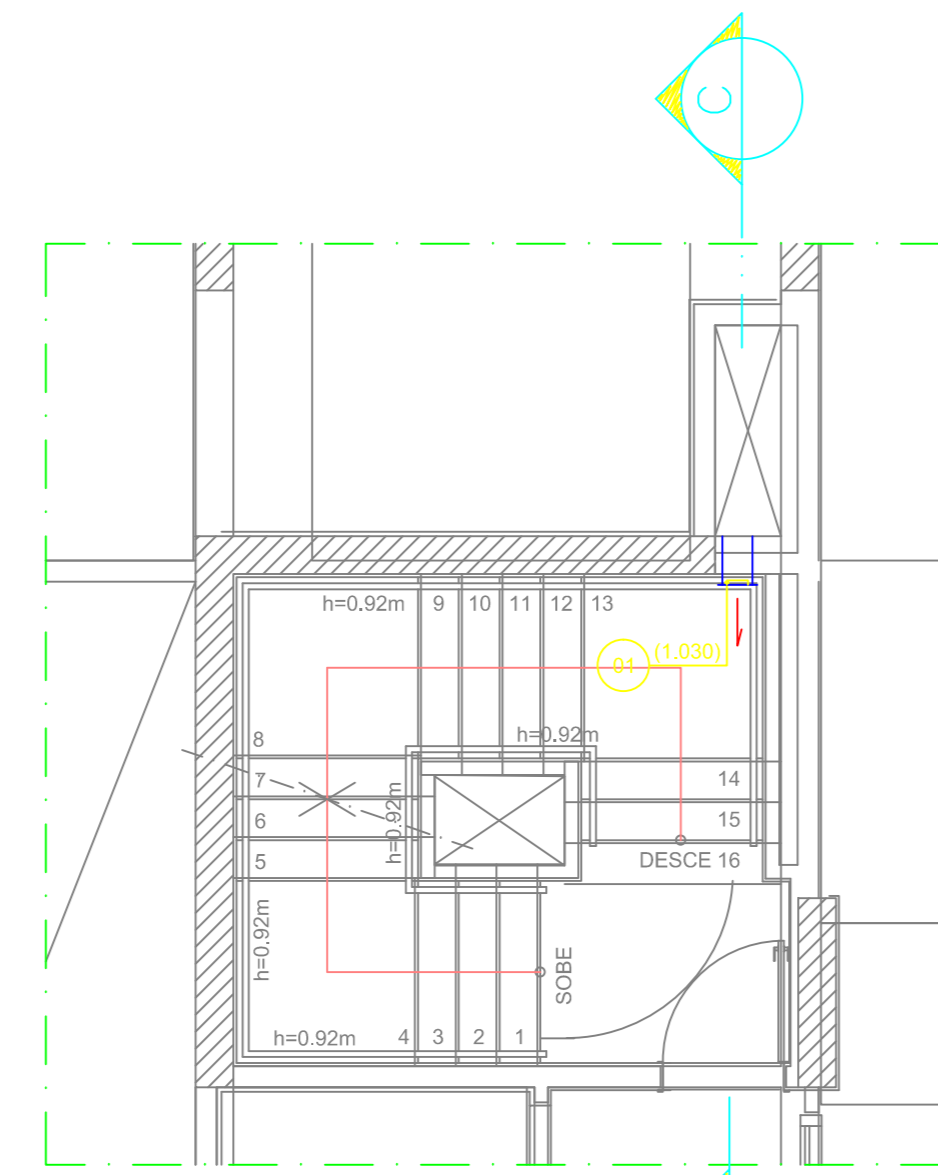


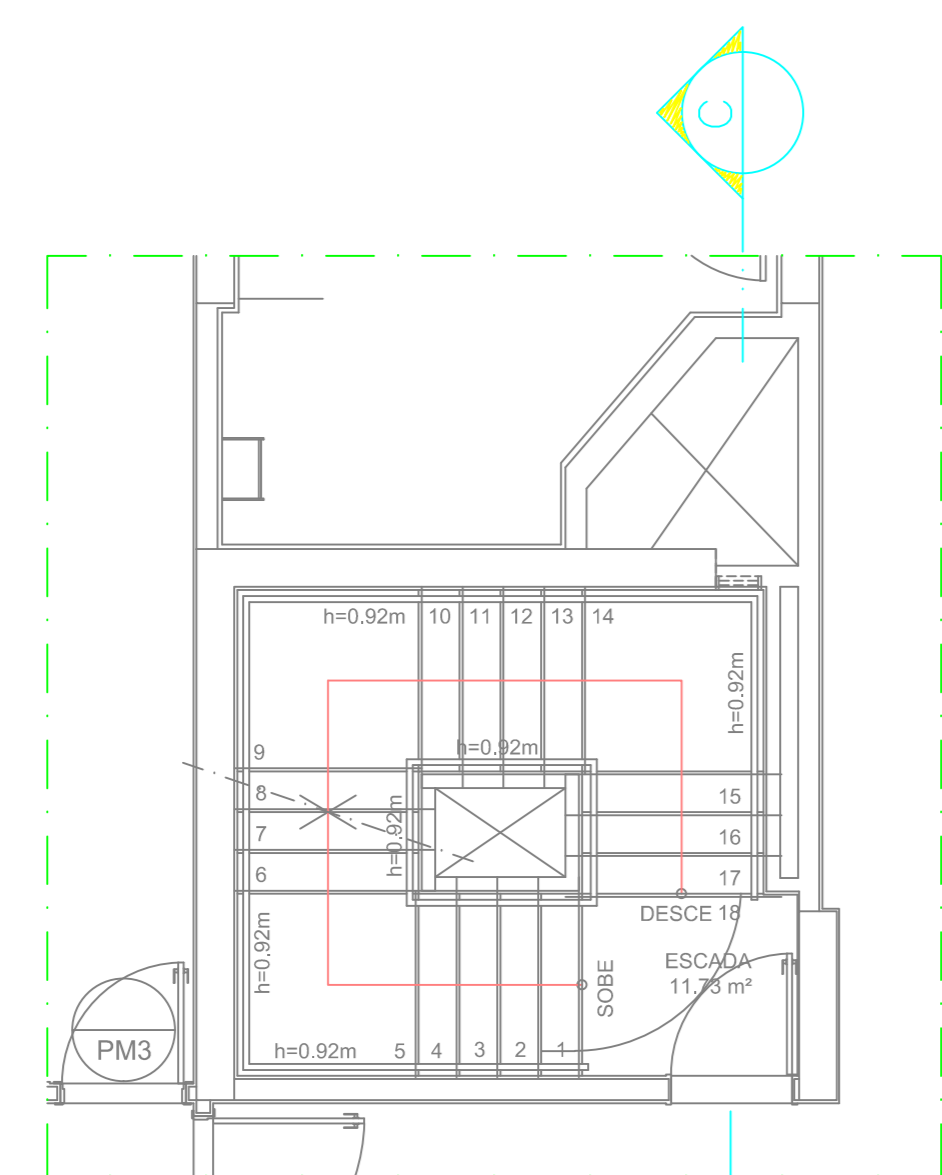
BLOCO C - PLANTA DE SITUAÇÃO  
ESCALA 1:100



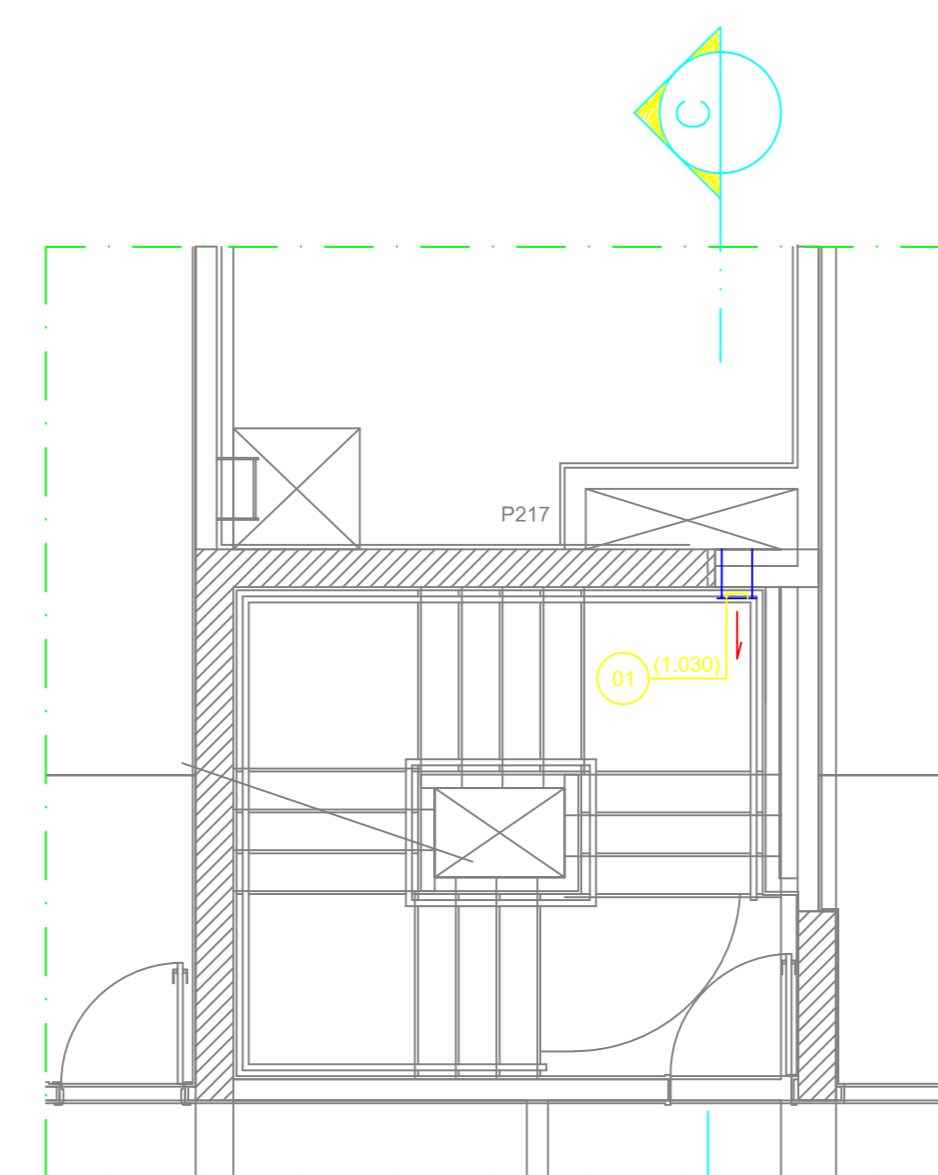
ESCALADA DE EMERGÊNCIA BLOCO C - TERREO  
ESCALA 1:50



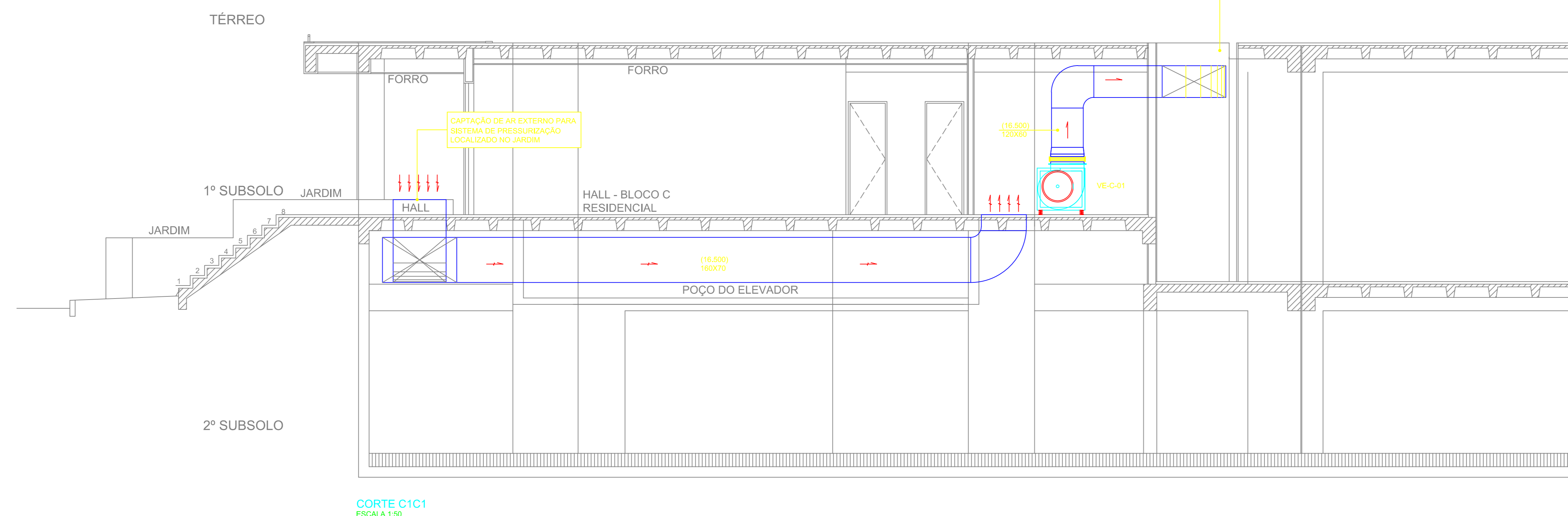
ESCALADA DE EMERGÊNCIA BLOCO C - SOBRELOJA AO 2º PAVIMENTO  
ESCALA 1:50



ESCALADA DE EMERGÊNCIA BLOCO C - 3º PAVIMENTO  
ESCALA 1:50



ESCALADA DE EMERGÊNCIA BLOCO C - 4º AO 16º PAVIMENTO  
ESCALA 1:50



CORTE C1C1  
ESCALA 1:50

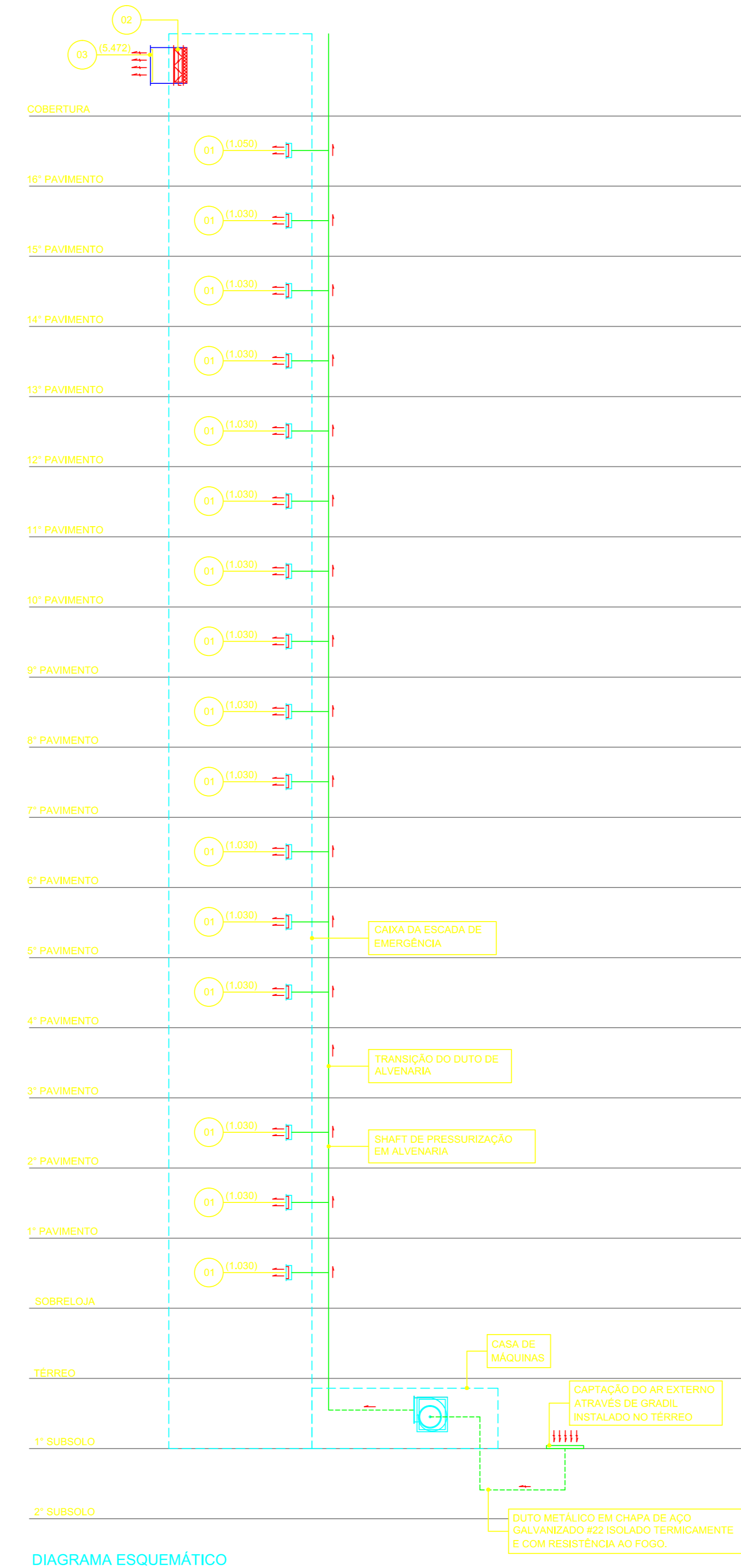
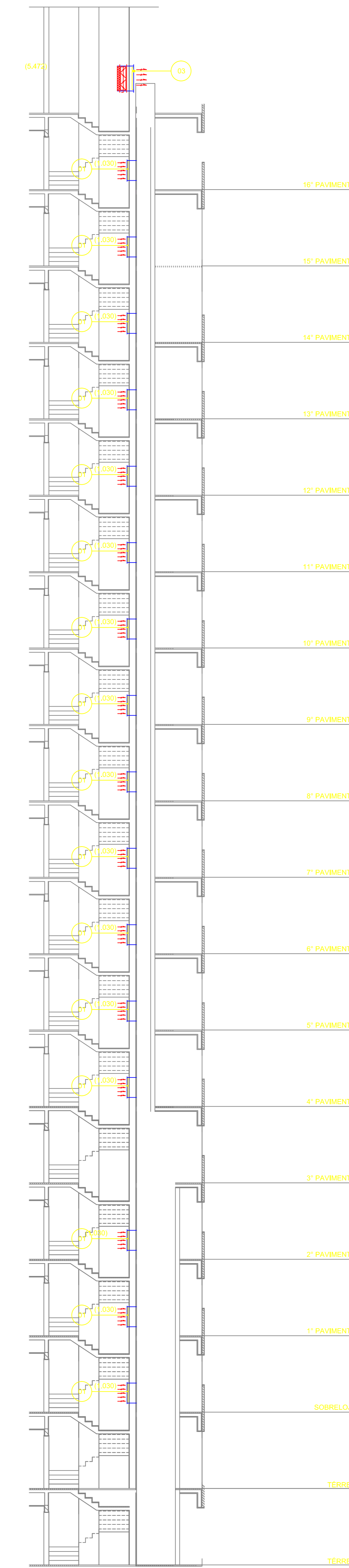
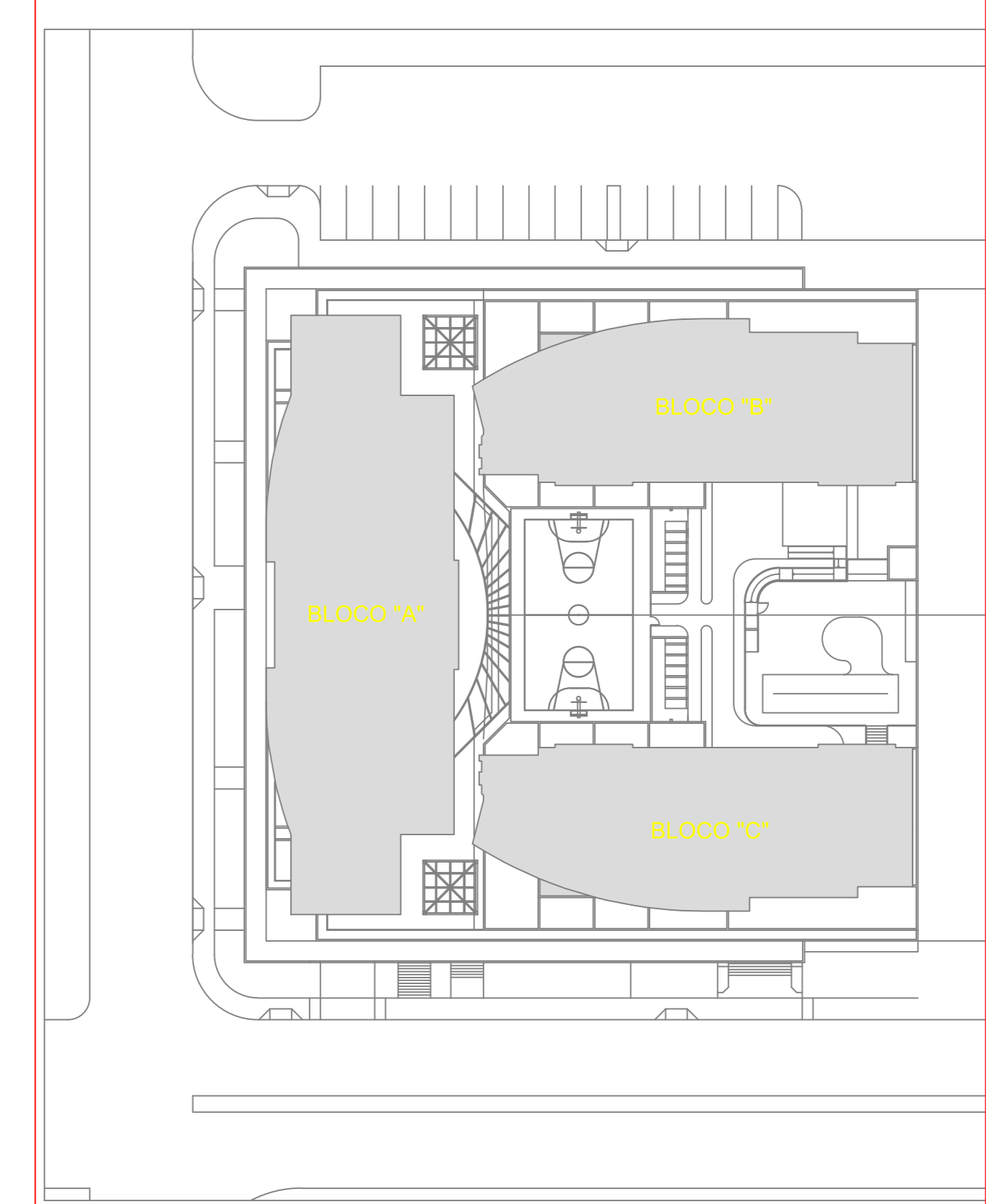


DIAGRAMA ESQUEMÁTICO  
SEM ESCALA



CORTE CC  
ESCALA 1:100



PLANTA DE LOCAÇÃO  
ESCALA 1:100

- OBSERVAÇÕES**
- OS NÚMEROS ENTRE PARENTÊSES INDICAM VAZÃO DE AR EM L/S/M³.
  - TODAS AS MANGUEIRAS EXCETO QUANDO INDICADO, DEVERÃO SER CONTRIBUÍAS.
  - AS PAREDES E PORTAS DA CASA DE MÁQUINAS DEVERÃO POSSUIR RESISTÊNCIA MÍNIMA AO FOGO POR 2 (DUAS) HORAS.
  - O SISTEMA É COMPARTILHADO POR 1 VENTILADOR PRINCIPAL.
  - O QUADRO DE AJUSTAMENTO DOS VENTILADORES DEVERÁ SER INSTALADO DENTRO DA CASA DE MÁQUINAS DE PRESSURIZAÇÃO.
  - O SISTEMA DE COMBATE A INCÊNDIO DEVERÁ ESTAR INSTALADO COM O QUADRO DE AJUSTAMENTO DOS VENTILADORES.
  - DEVERÃO SER INSTALADAS CHAVES REMOTAS QUE PERMITAM O ACONCHEAMENTO MANUAL DOS VENTILADORES CASO A CENTRAL ENTRE EM PANICO. ESTAS CHAVES SERÃO INSTALADAS NA GUARITA DO EDIFÍCIO DO N.º 22, CENTRO DE COMBATE A INCÊNDIO.
  - O SISTEMA DEVE SER CONTROLADO DESEIGNADO MANUALMENTE NO QUADRO DE CONTROLE DOS VENTILADORES.
  - O CIRCUITO DE ALIMENTAÇÃO DOS VENTILADORES DEVE SER LIGADO ANTES DA INICIAÇÃO DA ALIMENTAÇÃO DO EDIFÍCIO PARA EVITAR INTERRUPÇÃO EM CASO DE DESABASTE DO DISJUNTOR DE ALIMENTAÇÃO DO EDIFÍCIO. TAMBÉM DEVERÁ SER INSTALADO RELEU GERADOR DE EMERGENCIA CASO OCORRA A INTERRUPÇÃO DO FORNECIMENTO DE ENERGIA DO EDIFÍCIO.
  - A TUBAGEM DE AR EXTERNO DEVE POSSUIR TELA METÁLICA CONFORME NBR 1480.
  - A TELA DE ACESSO À ESCADA DEVE POSSUIR OS SEGUINTES DADOS: SADA DE EMERGENCIA - ESCADA PRESSURIZADA.
  - OS VENTILADORES DEVEM SER INSTALADOS SOBRE MOLAS PARA AJUSTAÇÃO DA VIBRAÇÃO.
  - O QUADRO DE SOBRESSERAÇÃO DEVE SER REGULADO POR FERRAGEM OPERADA QUANDO O DIFERENCIAL DE PRESSÃO FOR IGUAL A 50Pa.
  - O REGISTRO DE VAZÃO DEVE SER UTILIZADO PARA AJUSTAR A REGULAGEM DA PRESSÃO INTERNA DA ESCADA. APÓS O AJUSTE FINAL, DEVERÁ SER TRAVADO EM UMA POSIÇÃO FIXA.
  - O BARRIL DESTINADO À VENTILAÇÃO DEVE SER ENROLADO E ENCAMBAMENTO DO TUBO, CABO ELÉTRICO OU DE QUALQUER OUTRO TIPO DE INSTALAÇÃO NÃO DEVE PERMITIR.
  - OS DUTOS DE FILTROÇÃO EXTERNA À CASA DE MÁQUINAS DEVERÃO POSSUIR RESISTÊNCIA AO FOGO DUAS HORAS. OS DUTOS SERÃO EM AÇO GALVANIZADO COM 80g/m² MÍNIMA AÇO.
  - AS LÂMPADAS DOS DUTOS DEVERÃO SER FEITAS EM AÇO E DEVIDAMENTE IDENTIFICADAS.
  - O ISOLAMENTO TÉRMICO DEVE EVITAR QUE A TEMPERATURA INTERNA DO DUTO ALCANCE 100°C. O MATERIAL DE ISOLAMENTO DEVE TER AQUELA TEMPERATURA AMBIENTE.
  - TODOS OS FURROS E PASSAGENS EM LAJES E PAREDES DEVERÃO SER REALIZADOS SOMENTE COM AUTORIZAÇÃO CONTROLADA E DO AJUSTE DO PROJETO ESTRUTURAL.
  - AS EMPRESAS E APÓS DA REDE DE DUTOS DEVERÃO SER FUNDADAS.
  - OS DUTOS DE PRESSURIZAÇÃO, DEVERÃO ESTAR EM CASOS DE FUMOS E DE SISTEMAS DE VÁZIOS SOB PRESSÃO, BATERIAS DE 24V ou SISTEMAS ALIMENTADOS POR GAS NATURAL, DE NATTA OU SINALS E DETECTORES DE FUMOS DE COMBUSTÍVEL, OS DUTOS QUE NÃO ATINGIREM O APARTAMENTO ATADO, DEVERÃO SER ISOLADOS COM MANTA FIBRA CERÂMICA 80 mm.
  - O MOTOR ELÉTRICO DO VENTILADOR DEVE SER À PROVA DE EXPLOSAO.
  - CONFERIR MEDIDAS NO LOCAL.

**SIMBOLOGIA**

- Ponto de Fuga - Pico Detectado no Projeto
- Duto metálico
- Rota para Impedimento de equipamentos
- Duto em concreto
- Ponto de Água

**LEGENDA**

ITEM	DESCRIÇÃO	QTD	Referência
01	OPERAÇÃO DE REFORTE/REPARO MOD. VET. AS ESCADAS	16	TR0X ou ANEX
02	RECORTE DE VAZÃO FL. B. PÓSSO	1	TR0X ou ANEX
03	DAMPERS DE SOBRESSERAÇÃO MOD. AULA 1 80X115MM	1	TR0X ou ANEX

CLIENTE	TIPO	ENDEREÇO
PORTO	PORTO	TRAJA DAS PAREDES - LOTE 03, RUA DO NORTE - LOTE 14, ÁGUAS CLARAS - BRASÍLIA, DF

REV.	DISCRIMINAÇÃO	DATA	RESPONSÁVEL	VERSO
01	ANTERIOR	15/03/2013	Ronny Torres	

Item	Pavimento	Área (m²)
Escadas	01	0,00
Tubo	01	0,00
02	01	0,00
03	01	0,00
<b>TOTAL</b>		<b>0,00</b>